

# ined, campus condorcet

institut national des études démographiques

aubervilliers (93)

Maîtrise d'ouvrage **Sérendicité**

Maîtrise d'œuvre INED **Antonini Architecte**

Mission **Complète**

Programme neuf **Institut National des Études**

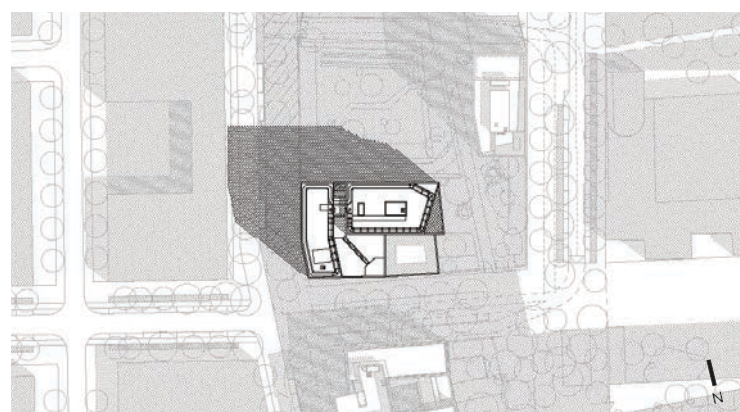
**Démographiques**

**Bureaux, RIE, salles séminaires et formations**

Localisation **rue des Fillettes 93300 Aubervilliers**

Surface **7 354 m² SDP**

Coût **17 M € HT**



Le programme de construction INED sur le Campus Condorcet avec RIE ouvert à tout le campus s'inscrit dans le cadre du plan de développement du site d'Aubervilliers ; la construction de bâtiments mutualisés au sein d'un pôle de sciences humaines et sociales prend la forme d'un quartier universitaire parcouru par les espaces publics, des circulations traversant un site universitaire ouvert sur l'extérieur avec les caractéristiques d'un campus urbain.

Le projet de l'INED a été conçu comme une entité « autonome » dont l'implantation en retrait répond à la volonté de laisser la part belle aux espaces paysagers et aux déplacements doux. Sculpté au regard des espaces en vis-à-vis, l'INED suit le façonnage du jardin à l'ouest et forme un front linéaire côté rues.

En proue de l'îlot 2, il affirme son identité architecturale en laissant s'exprimer la force de la nappe paysagère.

LIVRÉ 2019

PPP - BÂTIMENT UNIVERSITAIRE

CAMPUS INTERNATIONAL

PRÉFABRICATION DE LA  
FAÇADE

EXPLOITATION MAINTENANCE  
SUR 20 ANS

SIMPLICITÉ DES DÉTAILS

équipe:

AGENCE TER (coordinateur),

SCYNA4 (structure), OASIIS (hqe)

WSP (fluides, Cfo CFa)

QUIDORT (cuisine coll.)

BETIP (v.r.d), ACV (acoustique)

ACOSOL (géotechnique)

Référentiel NF Bâtiments

Tertiaires

Démarche HQE

RT 2012 / Cep – 30%







Exosquelette, préfabrication, circuit court de fabrication (chantier MAI 2019)



Accueil

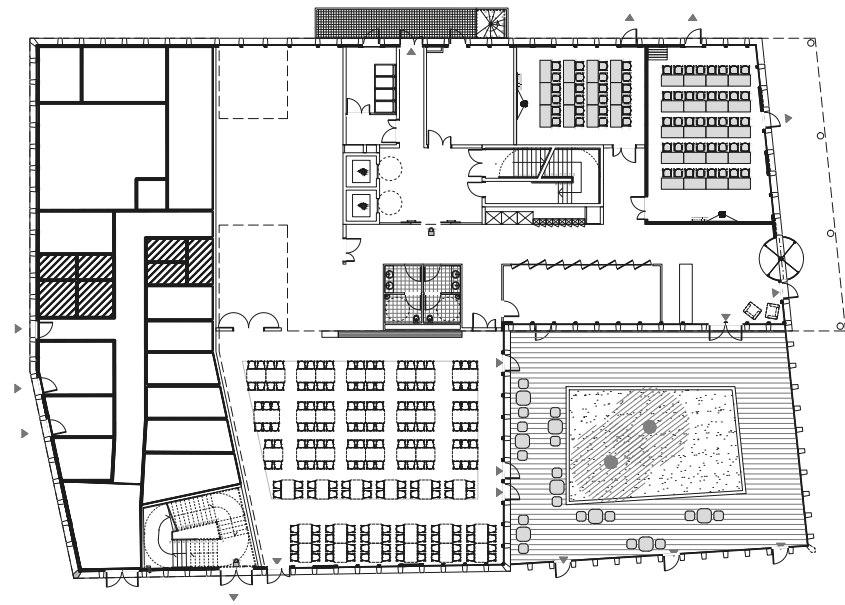


Restaurant

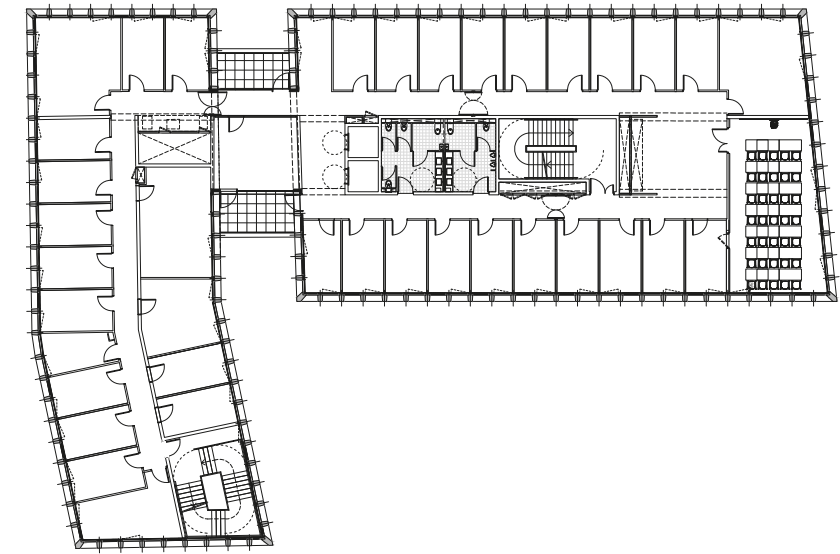


Espaces de réunions





RDC: plan libre, mutabilité des usages



Principe structurel: façade porteuse, plan flexible

